

PASSWORD MANAGER > AUTOFILL >

# Kaarten en identiteiten automatisch invullen

## Kaarten en identiteiten automatisch invullen

Bitwarden kan meer dan alleen [je gebruikersnamen en wachtwoorden automatisch invullen](#)! Browseruitbreidingen van Bitwarden kunnen automatisch [kaarten](#) en [identiteiten](#) invullen om online aankopen, het aanmaken van accounts en meer te vereenvoudigen met behulp van de [unieke Tabweergave](#).

### Note

Op dit moment is auto-fill voor kaarten en identiteiten alleen beschikbaar voor browserextensies. Mobiele platforms zoals Android en iOS ondersteunen dit type auto-fill functie momenteel niet.

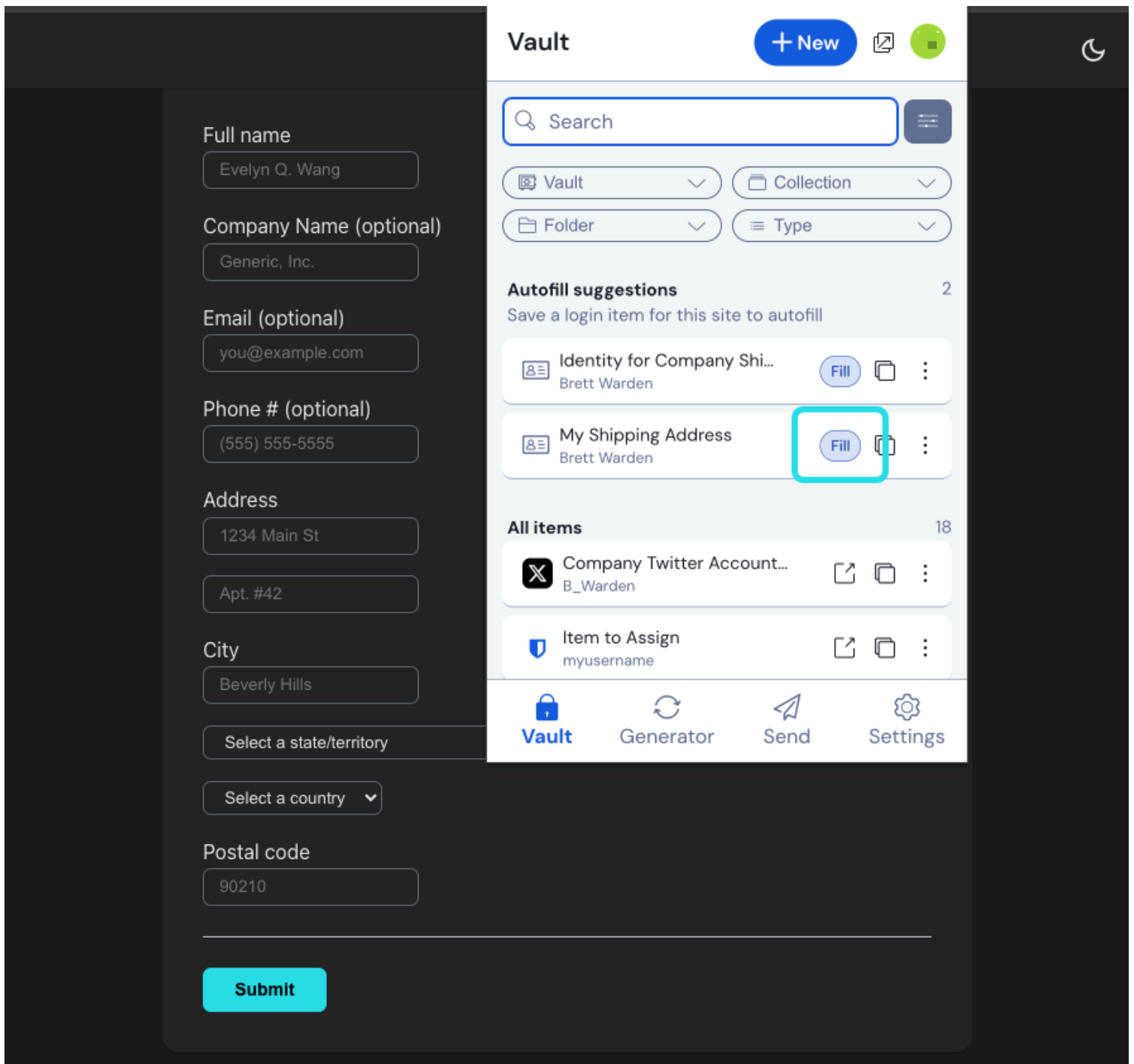
## De tabweergave gebruiken

Om een kaart of identiteit automatisch in te vullen met behulp van de **tabweergave** :

1. Open de browserextensie om de  tabweergave te zien.

Tenzij je kaarten en/of identiteiten verborgen hebt [voor deze weergave](#), worden je kaarten en identiteiten hier weergegeven, samen met eventuele [bijbehorende logins](#).

2. Selecteer de kaart of identiteit die je automatisch wilt invullen:



*Identiteit automatisch invullen*

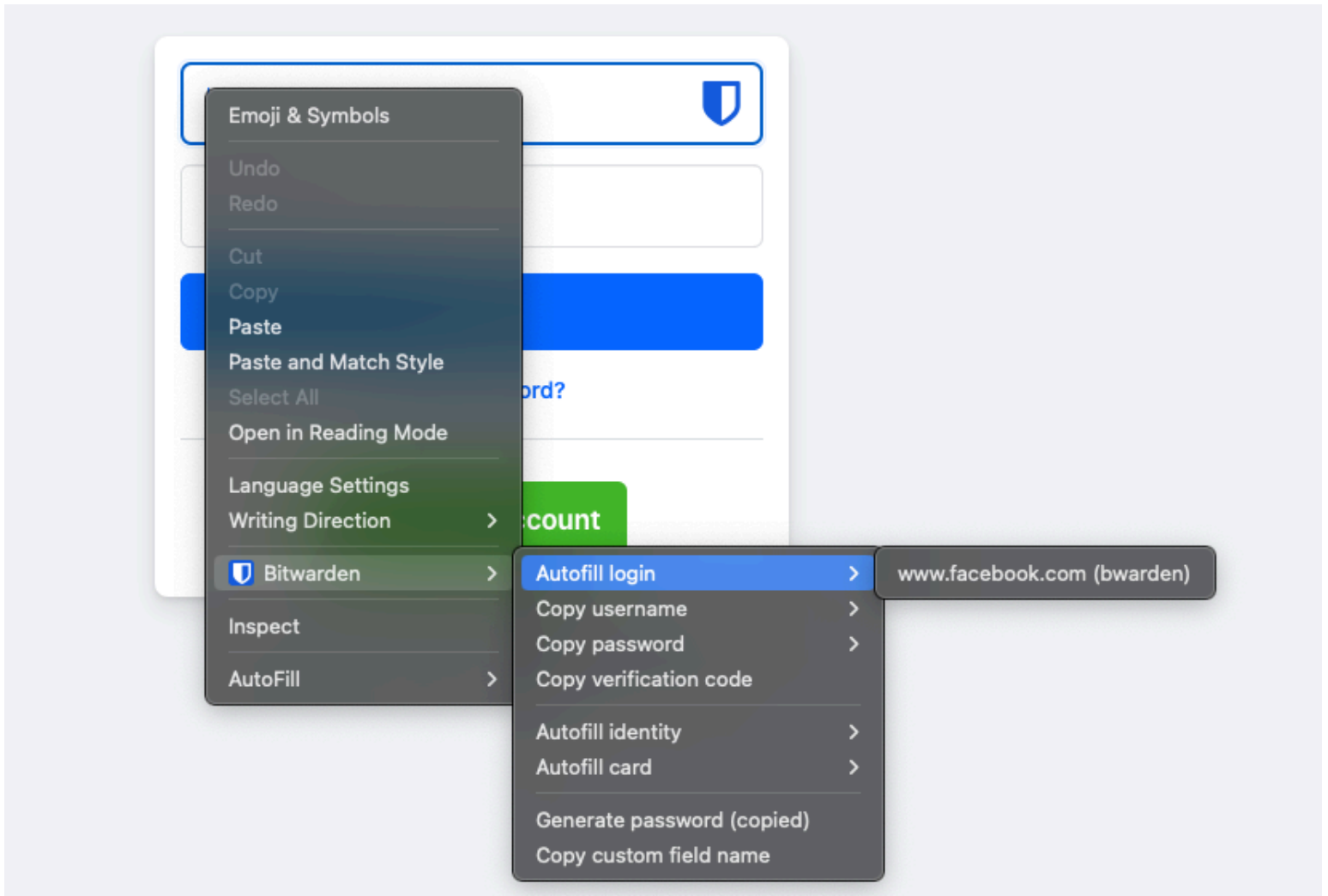
De browserextensie vindt alle velden op de webpagina die overeenkomen met kaart- of identiteitsgegevens en vult ze automatisch in.

## Het contextmenu gebruiken

### Note

Momenteel niet beschikbaar in de Safari-browserextensie.

Zonder uw browserextensie te openen, kunt u kaarten en identiteiten automatisch invullen door met de rechtermuisknop op een invoerveld te klikken en de optie **Bitwarden** → **Automatisch invullen** te gebruiken. Als je kluis vergrendeld is wanneer je dit probeert, wordt er een venster geopend waarin je wordt gevraagd om te ontgrendelen. Eenmaal ontgrendeld, zal de browserextensie automatisch doorgaan met het automatisch invullen van je gegevens.



Contextmenu Browseruitbreiding

## Verberg kaarten & identiteiten

Als je niet wilt dat kaarten en identiteiten beschikbaar zijn voor automatisch invullen, kun je de weergave ervan in de tabweergave uitschakelen:

1. Open in uw browserextensie het tabblad **Instellingen**.
2. Scroll naar beneden naar het gedeelte Overige en selecteer **Opties**.
3. Scroll naar beneden en schakel de vakjes **Toon kaarten op tabbladpagina** en/of **Toon identiteiten op tabbladpagina** uit.