

PASSWORD MANAGER > AUTOFILL >

# カードとIDの自動入力

ヘルプセンターで表示:

<https://bitwarden.com/help/auto-fill-card-id/>

## カードとIDの自動入力

Bitwardenはユーザー名とパスワードを自動入力するだけではありません！Bitwardenのブラウザ拡張機能は、ユニークなタブビューを使用して、オンライン購入、アカウント作成などを簡素化するために、カードとIDを自動入力することができます。

### 📌 Note

現在、カードとIDの自動入力は、ブラウザの拡張機能でのみ利用可能です。アンドロイドやiOSを含むモバイルプラットフォームは、現在この種のオートフィル機能をサポートしていません。

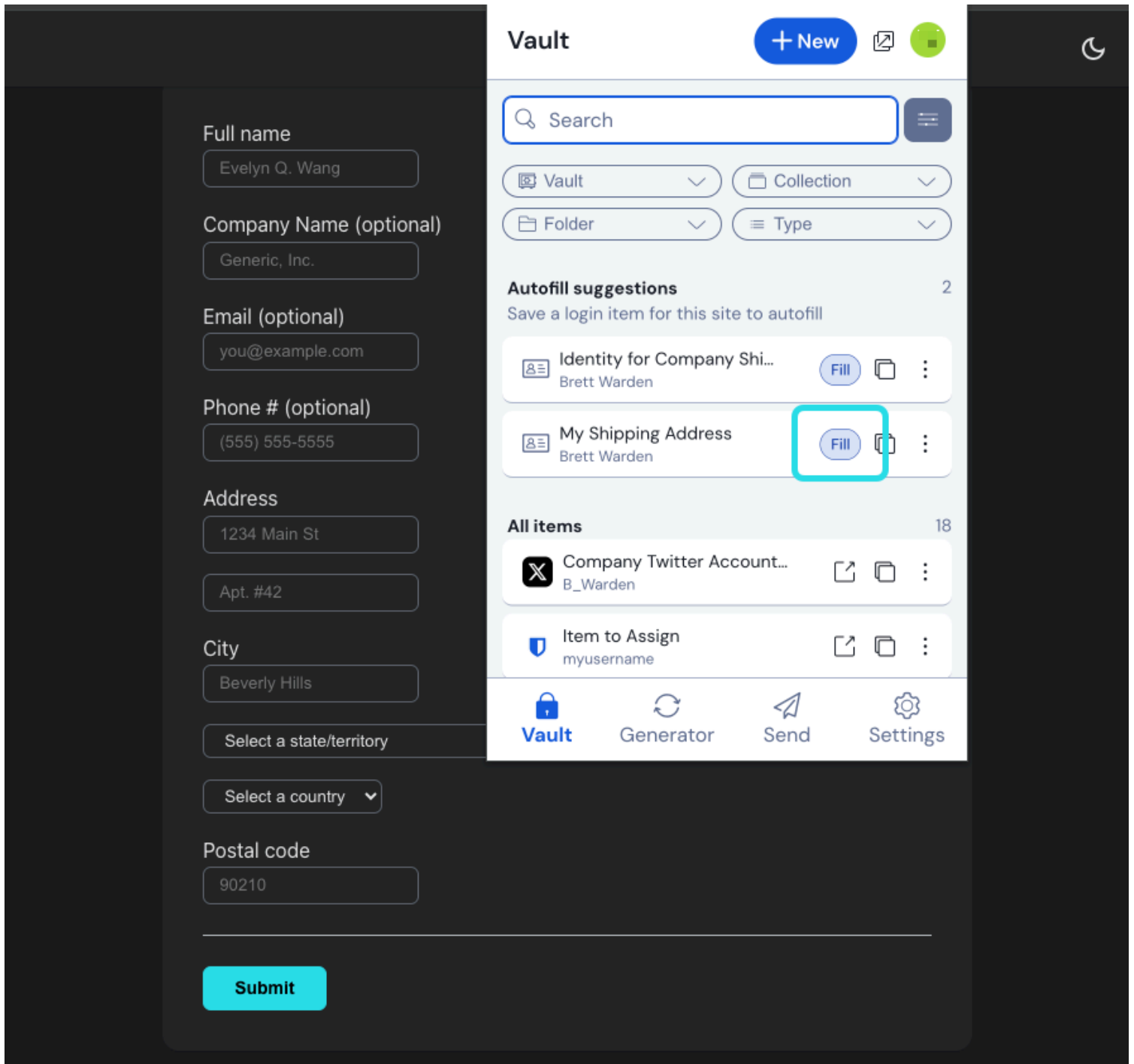
## タブビューの使用

タブビューを使用してカードまたはIDを自動入力するには：

1. ブラウザの拡張機能を開いて、☰ **Tab**ビューを見る。

このビューからカードおよび/またはIDを隠さない限り、あなたのカードとIDは、一致するログインとともにここに表示されます。

2. 自動入力したいカードまたはIDを選択します：



アイデンティティの自動入力

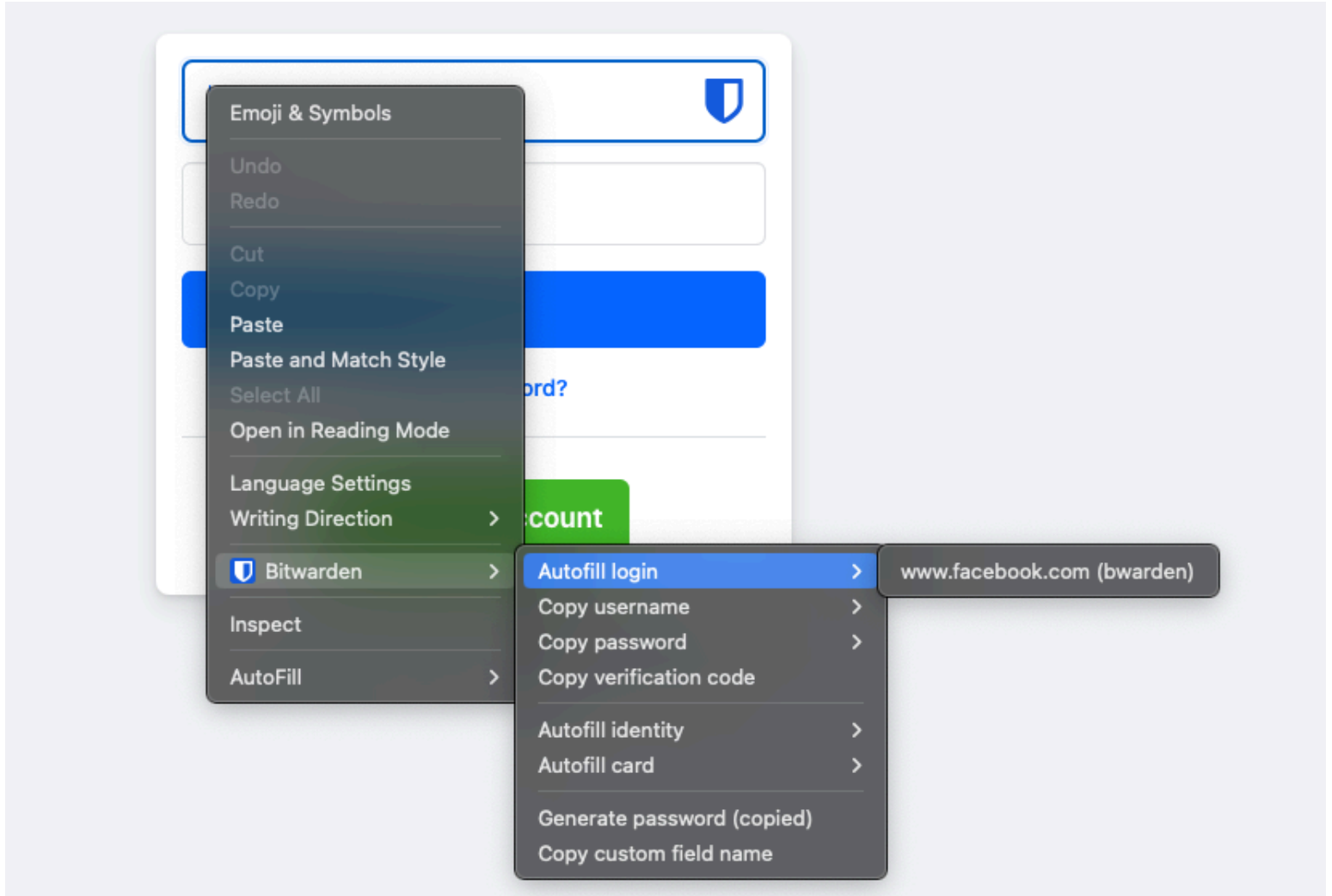
ブラウザの拡張機能は、ウェブページ上のカードやID情報に対応するフィールドを見つけ、それらを自動入力する。

## コンテキストメニューを使う

### 📌 Note

現在、Safariブラウザの拡張機能では利用できません。

ブラウザの拡張機能を開かなくても、入力フィールドを右クリックし、**Bitwarden**→**Auto-fill**オプションを使用することで、カードやIDを自動入力することができます。この操作を行おうとしたときに金庫がロックされていた場合、ロックを解除するよう促すウィンドウが開きます。ロックが解除されると、ブラウザの拡張機能が自動的にあなたの情報を自動入力します。



ブラウザ拡張機能のコンテキストメニュー

## カードとIDを隠す

カードとIDを自動入力に使用したくない場合は、**タブビュー**に表示しないようにすることができます：

1. ブラウザの拡張機能で、**Settings**タブを開く。
2. その他のセクションまでスクロールダウンし、**オプション**を選択します。
3. 下にスクロールし、「**タブページにカードを表示**」または「**タブページにIDを表示**」ボックスのチェックを外す。