

PASSWORD MANAGER > AUTOFILL >

# Remplissage automatique des cartes et des identités

Afficher dans le centre d'aide:

<https://bitwarden.com/help/auto-fill-card-id/>

## Remplissage automatique des cartes et des identités

Bitwarden ne se contente pas de [remplir automatiquement vos noms d'utilisateur et vos mots de passe](#)! Les extensions de navigateur Bitwarden peuvent remplir automatiquement les [cartes](#) et les [identités](#) afin de simplifier les achats en ligne, la création de comptes et bien d'autres choses encore grâce à [l'affichage unique de l'onglet](#).

### Note

Actuellement, le remplissage automatique des cartes et des identités n'est disponible que pour les extensions de navigateur. Les plateformes mobiles, y compris Android et iOS, ne prennent pas actuellement en charge ce type de fonction de remplissage automatique.

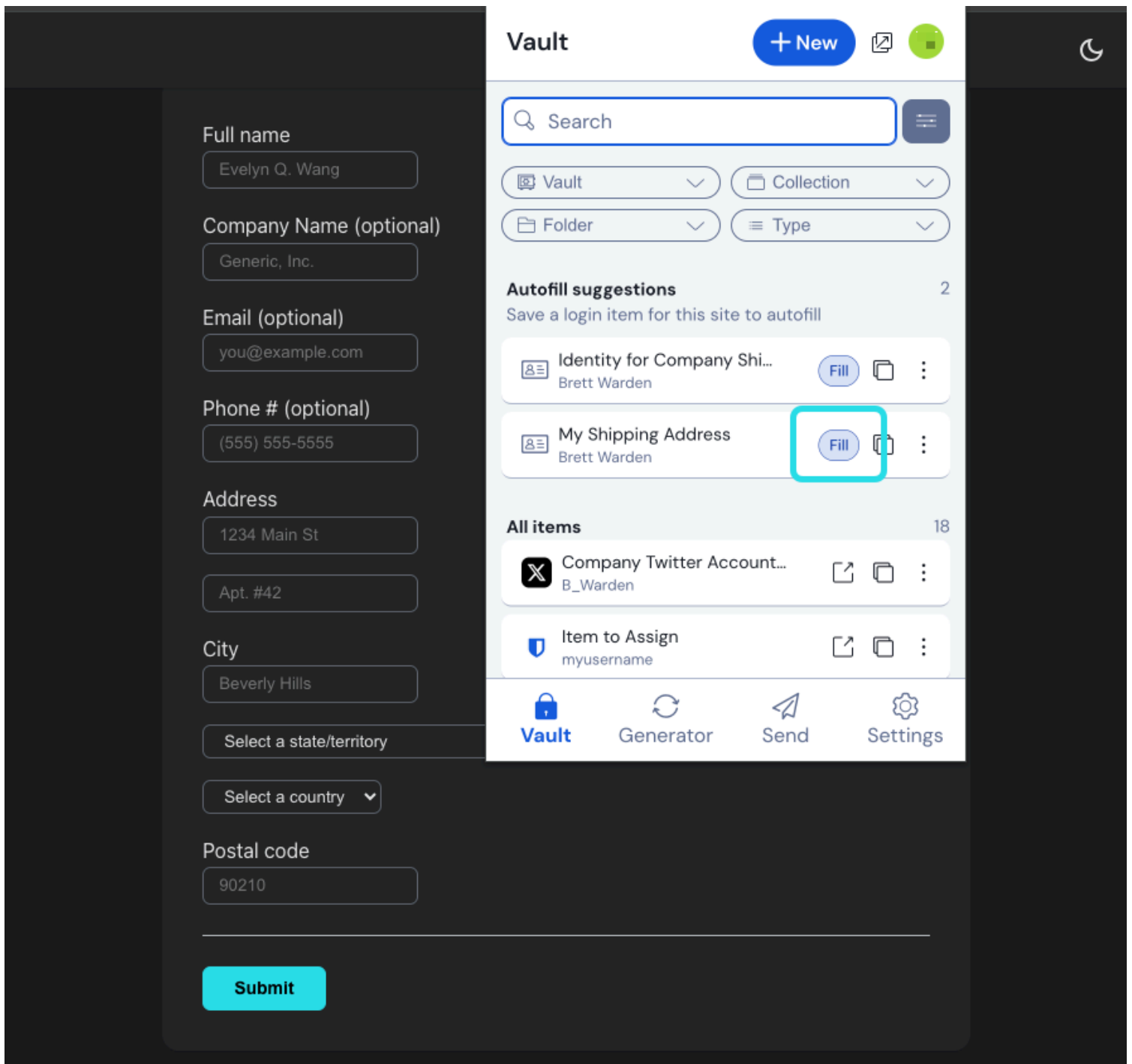
## Utilisation de l'onglet

Pour remplir automatiquement une carte ou une identité à l'aide de **l'onglet** :

1. Ouvrez l'extension du navigateur pour afficher l' onglet .

À moins que vous n'ayez [caché des cartes et/ou des identités de cette vue](#), vos cartes et identités seront listées ici avec toutes les [connexions correspondantes](#).

2. Sélectionnez la carte ou l'identité que vous souhaitez remplir automatiquement :



Remplir automatiquement une identité

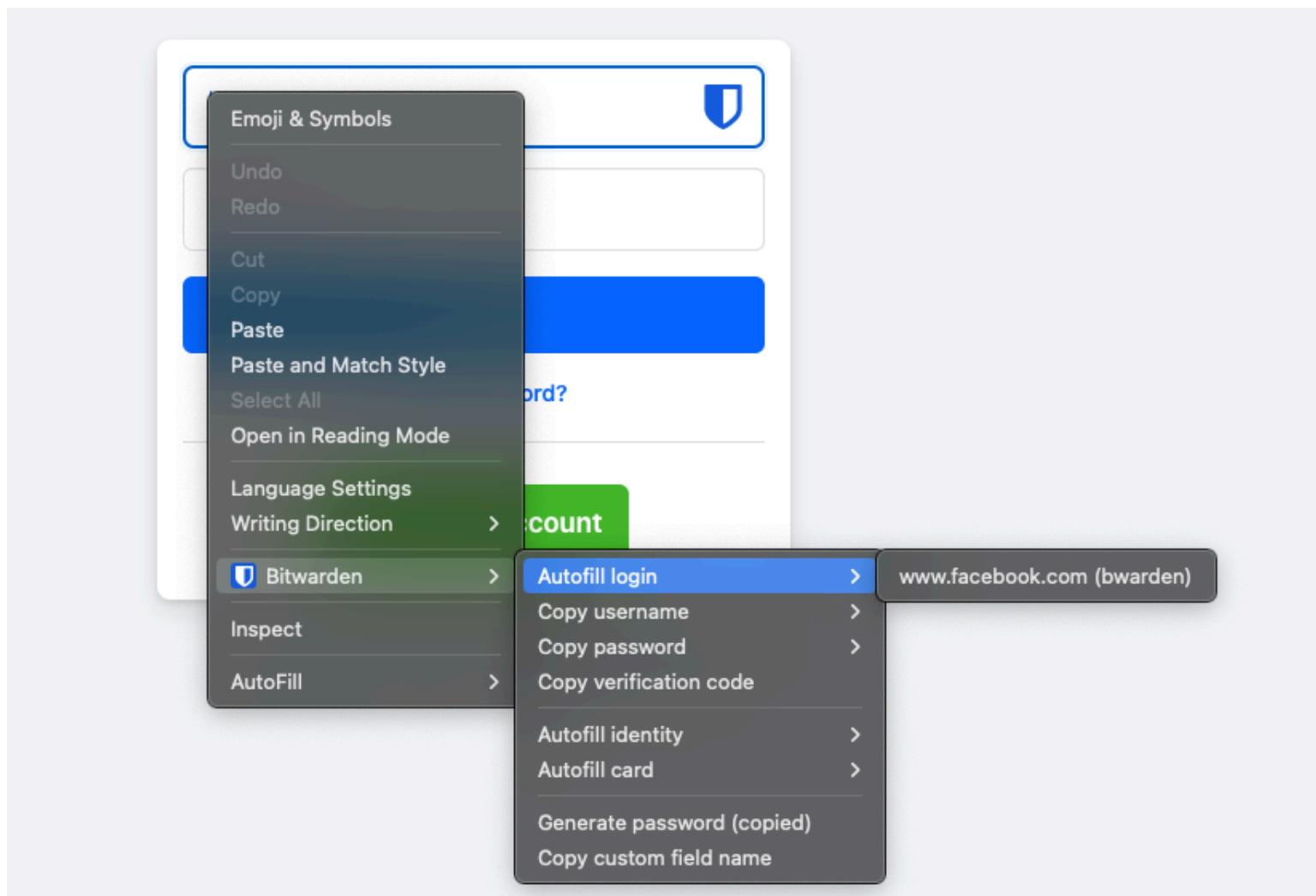
L'extension du navigateur trouvera tous les champs de la page web qui correspondent à des informations relatives à la carte ou à l'identité et les remplira automatiquement.

## Utilisation du menu contextuel

### Note

Actuellement indisponible dans l'extension du navigateur Safari.


Sans ouvrir l'extension de votre navigateur, vous pouvez remplir automatiquement les cartes et les identités en cliquant avec le bouton droit de la souris sur un champ de saisie et en utilisant l'option **Bitwarden** → **Remplissage automatique**. Si votre chambre forte est verrouillée lorsque vous tentez cette opération, une fenêtre s'ouvrira pour vous inviter à la déverrouiller. Une fois déverrouillée, l'extension du navigateur procédera automatiquement au remplissage de vos informations.



Menu contextuel de l'extension du navigateur

## Cacher des cartes et des identités

Si vous ne souhaitez pas que les cartes et les identités soient disponibles pour le remplissage automatique, vous pouvez désactiver leur affichage dans l'onglet :

1. Dans l'extension de votre navigateur, ouvrez l'onglet  **Settings**.
2. Faites défiler la page jusqu'à la section Autres et sélectionnez **Options**.
3. Faites défiler vers le bas et décochez les cases Afficher les **cartes sur la page à onglet** et/ou **Afficher les identités sur la page à onglet**.